

ADLO Demoproject

Doodgeboren biggen en uitval bij de biggen
op het moderne varkensbedrijf



Discussienamiddag

Uitval in de kraamstal: wat hebben we geleerd?



Op het programma



KHK
KATHOLIEKE
HOOGESCHOOL
KEMPEN



- Korte inleiding
- Voorstelling resultaten met discussie
 - Partusinductie
 - Geboortehulp
 - Verlegstrategieën
 - Zeugenadministratie
 - (4-)wekensysteem





Situering



KHK
KATHOLIEKE
HOOGESCHOOL
KEMPEN



- # geboren biggen/zeug/jaar drastisch gestegen afgelopen decennium
 - Selectie op vruchtbaarheid
- Maar tegelijkertijd stijging doodgeboortes en uitval in de kraamstal



Netto winst?

- Toekomst?
 - Verdere selectie op worpgrootte
 - In leven houden ongebornen en geboren biggen





ADLO demoproject



KHK
KATHOLIEKE
HOOGESCHOOL
KEMPEN



“Doodgeboren biggen en uitval bij de biggen in de kraamstal”

- Risicofactoren doodgeboorte en uitval in de kraamstal in beeld brengen
- Opstellen richtlijnen om uitval te beperken





Projectbeschrijving



KHK
KATHOLIEKE
HOOGESCHOOL
KEMPEN



- 15 bedrijven met te hoge uitval in de kraamstal
 - Wat is een te hoge uitval?
 - % doodgeboortes $>8\%$
 - % biggensterfte $>12\%$ } Uitval van 1 big op 5 getolereerd
 - Grenswaarden niet altijd *de* waarheid
- Bedrijven geselecteerd met % doodgeboorte en biggensterfte gecombineerd van $> 22\%$ [22.9 - 30.1]
- Bedrijfsbezoeken en enquête





Projectbeschrijving



- Bedrijven met goede resultaten qua uitval
 - Bedrijven gezocht met % doodgeboorte en biggensterfte gecombineerd van $< 19\%$ [13.5 - 16.83]
 - Bedrijfsbezoek en enquête



Kengetallen probleembedrijven



Kengetal	Minimum	Maximum	Gemiddelde
Worpgetal	26.12	34.35	29.07
Productiegetal	21.90	28.83	25.40
Worpindeks	2.22	2.53	2.42
Aantal levend geboren	11.80	14.42	12.82
Doodgeboortes (%)	5.12	34.32 (PRRS)	8.84 (10.57)
Biggensterfte (%)	13.40	22.20	16.90
Vervangings% zeugen	32.70	71.3	47.61
Drachtduur	114.5	116.5	115.0

Met steun van de Vlaamse overheid 

Doodgeboren biggen en uitval bij de biggen op het moderne varkensbedrijf



Kengetallen modelbedrijven



Kengetal	Minimum	Maximum	Gemiddelde
Worpgetal	26.46	34.88	30.60
Productiegetal	23.22	31.63	27.99
Worpindeks	2.31	2.51	2.43
Aantal levend geboren	11.49	13.83	12.62
Doodgeboortes (%)	4.58	11.8	7.17
Biggensterfte (%)	4.7	12.25	8.69
Vervangings% zeugen	19.80	72.30	47.44
Drachtduur	115.7	116	115.86

Met steun van de Vlaamse overheid

Doodgeboren biggen en uitval bij de biggen op het moderne varkensbedrijf





Verschillen kengetallen



Kengetal	Gemiddelde probleem	Gemiddelde model	Verschil
Worpgetal	30.02	30.60	- 0.58
Productiegetal	25.40	27.99	- 2.59
Worpindeks	2.42	2.43	- 0.01
Aantal levend geboren	12.82	12.62	+ 0.20
Doodgeboortes (%)	8.84 (10.57)	7.17	+ 1.67
Biggensterfte (%)	16.90	8.69	+ 8.21
Drachtduur	115.0	115.86	- 0.86





Oorzaken biggensterfte



Oorzaak	Aantal bedrijven
Doodliggen	6 (2)
Doodbijten	0 (1)
Zwakke biggen (incl. laag geboortegewicht)	12 (2)
Melkgift	3
Infecties	0 (2)
Te veel biggen tov. aantal tepels	0
Andere	2





Partusinductie



Partusinductie



- Voordelen, maar niet zonder gevaren!



Partusinductie

- Correct toepassen van PI noodzakelijk
 - Theorie
 - Ga de gemiddelde drachtduur na van uw zeugenstapel en induceer ten vroegste 2 dagen eerder
 - Niet voor dag 113
 - Correcte dosering (oxytocine)
 - Praktijk
 - Gemiddelde drachtduur?
 - Dekdag = dag 0 of dag 1?
 - Drachtig van 1^e of 2^e inseminatie?
 - Inductie op zeugniveau of groepsniveau?



Partusinductie



Dag	Aantal bedrijven
113	1
114	8
115	5
116	1

- Advies om dag later te induceren
- *Vaak* gunstige resultaten
 - Verlengde drachtduur
 - Minder sterfte en doodgeboorte
 - Meer vitale biggen
 - Minder zwemmers





Geboortehulp

Geboortehulp

- Niet vorderende partus
 - Totale partusduur > 6u
 - Tussenbigtijd > 20-30min
 - Big opgedroogd en nog geen volgende op komst



Oxytocine

Manuele hulp



Geboortehulp

- Gebruik van oxytocine
 - Toediening niet zonder risico's
 - Persende zeug: spastische kramptoestand baarmoeder
 - ➔ Loslaten placenta met O₂-tekort
 - ➔ Doodgeboorte en verzuurde biggen
 - Overdosering: idem
 - Demoproject
 - Op 5 bedrijven standaard gebruik tijdens partus
 - 0.5ml tot 5-6ml per injectie
 - 1 keer tot 'zoveel als nodig' tijdens partus



Geboortehulp



KHK
KATHOLIEKE
HOOGESCHOOL
KEMPEN



- Advies demoproject
 - Geen standaard gebruik van oxytocine
 - Maximum 1 ml per injectie
 - Maximum 2 injecties per zeug

- Geen effect?



Opvoelen van de zeug





Geboortehulp



- Opvoelen van de zeug
 - Indien oxytocine geen effect
 - Persende zeug waar geen biggen afkomen
 - Demoproject
 - Opvoelen van de zeug variërend van 3% tot zelfs bijna 100%





Verlegstrategieën



Verlegstrategieën



- Redenen
 - Gelijke tomen creëren
 - Aantal biggen
 - Grootte en gewicht van de biggen
- Biestopname
 - Tijdens de eerste 24 uur
 - Bij voorkeur van de eigen moeder





Verlegstrategieën



- Wanneer?
 - Bij de geboorte
 - Biest van de eigen moeder?
 - >12u
 - >24u
- Hoe frequent?
 - Gelimiteerd
 - Continu
 - Tepelrangorde
 - Infectiedruk





Verlegstrategieën



- Welke biggen?
 - Zwaardere
 - Lichtere
 - In functie van tepels zeug
- Demoproject
 - In totaal op 14 bedrijven biggen verlegd tijdens de eerste dag
 - Zowel zwaardere en lichtere





Zeugenadministratie



Zeugenadministratie



- Bijhouden van gegevens uit zeugenhouderij



Meten is weten



- Maar...
 - Tijd en energie beschikbaar stellen
 - Output managementprogramma afhankelijk van input





Zeugenadministratie



KHK
KATHOLIEKE
HOOGESCHOOL
KEMPEN



- Doodgeboorte / biggensterfte
 - Sterfteanalyse
 - Probleemzeugen
- Moment van inseminatie
- Geboortegewicht
- Inbreng gelten
- Afvoerdatum





(4-)wekensysteem



(4-)wekensysteem



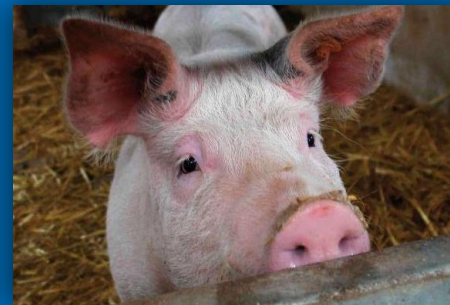
- Wekensystemen van de bedrijven

Managementsysteem	Aantal bedrijven
1-weeksysteem	3 (1)
2-wekensysteem	1
3-wekensysteem	3 (1)
4-wekensysteem	8 (1)
5-wekensysteem	0 (1)





- Maximaal gebruik van kraamafdeling, maar...
 - Geen sanitaire leegstand
 - Weinig flexibiliteit
- Demoproject
 - Van de 8 bedrijven 7 zonder leegstand
 - Soms moeilijk om advies dag later te induceren op te volgen



Dank u